

PALGAINFO AGENTUURI SÜGISSEMINAR

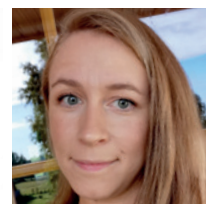
# MIDA TOOB AASTA 2023?

Muutused tööturul, palkades ja soodustustes



**PALGAINFO AGENTUURI SEMINAR**

**14. oktoobril 2022 | kell 10.00–17.00 | Kolga Seltsimaja**



**PALGAINFO  
SEMINARID**



**CVKESKUS.ee**  
EESTI POPULAARSEIM TÖÖPORTAL

## PALGAINFO AGENTUURI SEMINAR

## PALGAINFO AGENTUURI SÜGISSEMINAR MIDA TOOB AASTA 2023?

Muutused tööturul, palkades ja soodustustes



Kadri Seeder,  
Palgainfo  
Agentuuri juht

2022. aasta on olnud kiire **palga- ja hinnakasvu** aasta. Kas samad arengud jätkuvad ka 2023. aastal?

Kutsun Sind **inspireerivale päevale Lahemaale**, et üheskoos korraks aeg maha võtta ja mõnuses keskkonnas arutada, milliseid muutusi tõi kaasa 2022. aasta ning **milliseid arenguid võiks oodata 2023. aastal tööturul, tasustamises ja töösuhetes**.

Tutvustame üritusel tööandjate ja töötajate sügisel korraldatud **tööturu- ja palgauuringu värsked tulemusi**.

Päeva teises pooles keskendume inimsuhetele ja sellele, mis mõjutab meie igapäevast käitumist nii tööturul kui ka töökohal.

**Kohvi- ja lõunapause aitavad korraldada kohalikud toidutootjad** – saame kogeda nii lihtsaid ja puhtaid maitseid kui ka proovida uusi huvitavaid kooslusi.

Kõik osalejad saavad lisaks slaididele **Palgainfo Agentuuri kaks värsket e-väljaannet**: töötajate ja tööotsijate küsitluse tulemuste kokkuvõtte ning tööandjate küsitluse kokkuvõtte (PDF ja andmefailid).

Kolga Seltsimaja asub Lahemaa rahvusparkis Kolga alevikus 20-minutilise autosõidu kaugusel Tallinna piirist ja sama kaugel Rakverest.

Loodan kohtuda Kolgal!



## ■ PÄEVAKAVA

**10.00** Hommikukohv  
Ringkäik Kolga Seltsimajas ja Kolga valla ajaloo tutvustus

### I OSA TÖÖTASUDE MUUTUSED JA PROGNOOSID

**10.30** Majanduse arengud ja värsked prognoosid

**Madis Aben**  
rahandusministeeriumi  
fiskaalpoliitika osakonna analüütik

- Millised on viimased muutused majandusoludes?
- Inflatsioon ja muutused Eesti majanduses
- Mis on sõja hind?

**11.00** Põhipalkade, lisatasude ja soodustuste pakettide muutused organisatsioonides

**Kadri Seeder**  
Palgainfo Agentuuri juht

Tööandjate küsitluse tulemuste tutvustus ja esimesed väljavõtted töötajate küsitlusest

- Kuidas on muutunud 2022. aastal põhipalgad ja millised on prognoosid järgmisteks kuudeks?
- Milliseid lisatasusid töötajatele makstakse ja millised on lisatasude muutused?
- Milliseid soodustusi töötajatele pakutakse, kuidas on soodustuste pakettid muutunud ja millised on prognoosid?
- Kuidas hindavad tööandjad tööturu olukorda?

**11.30** Arutelu: **paindlik tasustamine ja individuaalsed hüvede paketid**

- Kuidas muudab paindlik töökorraldus tasustamist?
- Millised on paindliku tasustamise peamised komistuskivid?
- Kuidas hallata individuaalseid hüvede pakette?

**12.00** Lõunapaus – sügisesed maitsed kohalikelt toidutootjatelt

### II OSA TÖÖSUHETE MUUTUSED

**12.45** Muutused töösuhete õigusraamistikus täna ja homme

**Marko Udras**  
Kaubandus-Tööstuskoja poliitika-  
kujundamise ja õigusosakonna  
juhataja

- Millised on viimase aja kõige olulisemad muudatused tööõiguse regulatsioonides?
- Kas surve paindlikkusele muudab tavapäraseid töösuheteid ning tööandja ja töötaja rolli?
- Milliseid muudatusi on oodata lähiajal?

**13.15** Isiksuse ja elukutse sobivus – keda teeb töö õnnelikuks?

**Kätlin Anni**  
Tartu Ülikooli kliinilise psühholoogia  
nooremlektor ja psühholoogia  
doktorant

- Kas ja kuidas mõjutavad isiksuseomadused tööalaseid valikuid?
- Mida tähendab isiksuse ja elukutse sobivus ja miks see oluline on?
- Millised on isiksusejoonte erinevused ametite lõikes?

**13.45** Kohvipaus

## ■ PÄEVAKAVA

### III OSA TÖÖTUBA: EMOTSIONAALNE SELGROOG TÖÖELUS

**14.00**  
*Elar Killumets*  
*organisatsioonide arengu mentor*

#### Emotsionaalne selgroog ja selle mõju organisatsiooni toimimisele

- Mis on emotsionaalne selgroog ja millistest komponentidest see koosneb?
- Kuidas mõjutab emotsionaalne selgroog meie igapäevast käitumist nii tööl kui väljaspool tööd?
- Millised on emotsionaalse selgroo kaardistamise tööriistad?

#### 15.30 Võimalus külastada Kolga muuseumi ja mõisa koos giidiga

- Muuseumi püsinäitus ja uus ekspositsioon: vana velskripunkt
- Kristel Sitsi minimudelite näitus "Alternatiivsed viiekümned"
- Kunagise Eesti suurima mõisa – Kolga mõisa – külastus
- Ringkäiku juhib ning kohalikku ajalugu ja legende tutvustab Kolga muuseumi juhataja Ulvi Meier.

#### 17.00 Ürituse lõpetamine

## ESINEJAD



**Madis Aben** on rahandusministeeriumi fiskaalpoliitika osakonna analüütik, kes tegeleb iga päev majandusanalüüsi ja prognoosidega. Ta on töötanud majandusanalüüsi valdkonnas üle 15 aasta. Madis osaleb ka rahandusministeeriumi kevadise ja suvise majandusprognoosi koostamises.



**Kadri Seeder** on Palgainfo Agentuuri juht ja analüütik. Kadri korraldab Palgainfo Agentuuris kaks korda aastas töötajate ja tööandjate suuremahulisi üle-eestilisi tööturuküsitlusi, millega uuritakse töötajate rahulolu ja lojaalsust, muutusi tööturukäitumises ja palgaootustes, põhipalkade muutusi jpm. Kadri koostab ettevõtetele ka töötasude turuvõrdluse analüüsi ja aitab korraldada organisatsioonisiseseid töötajate tagasisideküsitlusi.



**Kätlin Anni** on Tartu Ülikooli kliinilise psühholoogia nooremlektor ja psühholoogia doktorant. Ta on aastaid töötanud kliinilise psühholoogi ja neuropsühholoogina. Teadustöös uurib ta muu hulgas individuaalsete erinevuste osa tööalases edukuses. Viimastel aastatel on ta koostöös Geonivaramuga keskendunud isiksuse ja elukutsete sobivuse uurimisele erinevate nurkade alt.



**Marko Udras** töötab alates 2011. aastast Eesti Kaubandus-Tööstuskojas, mis on suurim ettevõtjate esindusorganisatsioon Eestis. Ta on kaubandus-tööstuskoja poliitikakujundamise ja õigusosakonna juhataja, tegeledes igapäevaselt ettevõtjate huvide esindamise ja kaitsmisega õigusloome protsessis ning nõustades ettevõtjaid erinevates õigusvaldkondades, sh tööõiguse teemadel. Marko on olnud kaasatud ka viimase aja kõige olulisemate tööõiguse muudatuste välja-töötamise juurde. Tal on Tartu Ülikooli magistrakraad nii õigusteaduses kui ka majandusteaduses.



**Elar Killumets** on juhtimiskonsultant ja koolitaja, kel on tugev akadeemilise teadustöö taust kui ka kogemus eraettevõtlusest. Tema igapäevatöö on aidata juhtidel probleeme lahendada ning organisatsiooni arendamisega seotud muudatusi ellu viia. Lisaks annab ta ka ülikoolides loenguid organisatsioonide arendamise valdkonnas. Elari üks huvivaldkond on emotsioonid juhtimises, mis on eriti aktuaalsed kiiresti muutavas keskkonnas.

## OSALEMINE

Osalemiseks täitke palun registreerumisvorm Palgainfo Agentuuri veebilehel.

### Osalemistasud

Palgainfo kliendipaketi kasutajatele ning sätiseses tööturu- ja palgauuringus osalejale pakume seminaril osalemist soodustingimustel.

**Soodushind kliendipaketi** kasutajale **79 eurot**  
**Soodushind** uuringus osalejale **129 eurot**  
**Tavahind 179 eurot**

Hindadele lisandub käibemaks.

## LISATEAVE



+372 5688 5066  
 palgauuring@palgainfo.ee  
 www.palgainfo.ee

*Kadri Seeder,*  
 Palgainfo Agentuuri juht

**REGISTREERUN**

**Hind sisaldab lisaks seminaril osalemisele tööandjate ja töötajate küsitluste kokkuvõtteid, kahte e-väljaannet koos andmetabelitega (ühe tavahind 79 eurot).**

